

FICHA TECNICA DE PRODUCTO

MARCA

CLIENTE: CEAMSE

PRENDA: CAMISA MANGA LARGA SITEL FILL CON CINTA HIGH GLOSS

TELA: SITEL FILL

ENTRETELA: CUELLO Y PUÑOS

CUELLO CON PIE DE CUELLO SIMULADO Y ENTRETELA

1 costura simple pespunte a 7mm del borde excepto en extremos de pie de cuello en donde la costura pasa a 5mm del borde

ETIQUETA DE MARCA Y TALLE

Colgando en el centro del cuello interior trasero
Etiqueta de talle a la izquierda de la etiqueta de marca.

Armado: **fijada con la operación de sobrecosido**

GRIFA PVC

Cosida en centro de manga izquierda con recta arriba de cinta High Gloss (referencia: izq. de quien calza la prenda)
COSER LA GRIFA SOBRE EL CONTORNO= ALREDEDOR SOBRE EL BORDE NEGRO DE LA GRIFA)



PUÑO CON ENTRETELA Y PINZA VER EXPLICACION EN ESPALDA

Pinza delantera en union de manga delantera con puño

FALDON CURVO DOBLADILLO RUEDO

Cosidos con recta a 0,5cm del borde inferior de la camisa
Armado: **Dobladillo interno 0,6cm**

CERRADO DE COSTADOS, MANGAS Y HOMBROS

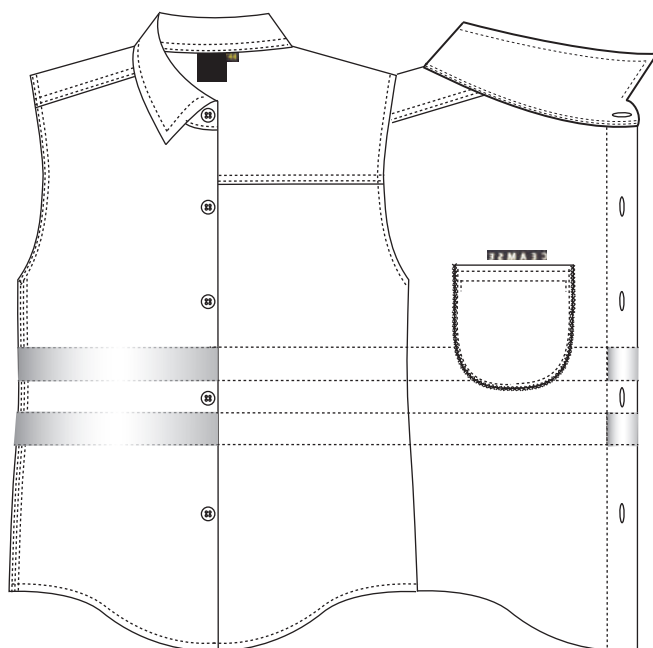
2 Costuras cadeneta paso: 3/16"

ARMADO:

COSTADOS Frente sobre espalda

MANGAS Cuerpo sobre mangas

HOMBROS Canesú sobre frente



CARTERA

Con contravista interna doblada
Ancho 3cm con pespunte a 2,9 cm del borde
Cruce: cartera izquierda sobre derecha

OJALES

Realizados con ojaladora
1 horizontal en **pie de cuello** izquierdo, ubicado en el centro de pie de cuello. Distancia entre centro de ojallillo horizontal y el primer vertical 10 cm

5 verticales en **cartera izquierda**

POSICION DE OJALES: a 1,5cm del borde de la cartera distancia entre centros de ojallillos 10cm.

PUNTADAS: 28PPC

BOTONES

Colocados con máquina botonera
1 en **pie de cuello** derecho, ubicado en centro de pie de cuello, distancia entre centro de botón pie de cuello y primer botón de cartera 10cm

5 en **cartera** derecha,
POSICION DE BOTONES a 1,7cm del borde de la cartera distancia entre centros de botones 10cm

PUNTADAS: 14 o 16PPC

PUNTADAS EN GENERAL: 3,5 POR CM

PUNTADAS EN DOBLADILLO RUEDO: 2,5 POR CM

BOLSILLO OJAL

Con doble vivo
Ubicado en delantero izquierdo debajo de bordado CEAMSE
Cosido alrededor a 2mm de la abertura agarrando los vivos con recta.
Armado de bolsillo: con Overlock 5 hilos borde superior hacer ruedo de 1cm con recta el mismo deberá agarrar las partes de tela sueltas que corresponden a la abertura del bolsillo y el vivo superior

CINTA HIGH GLOSS

Medida: 2,5cm
Colocar con recta doble cinta High Gloss por manga a partir de 6,5cm de la unión de manga con sisa.
Consumo por manga: 96 cm
Consumo por colocación de cinta: 48 cm
Distancia entre cintas 2,5cm

CUELLO CON PIE DE CUELLO SIMULADO Y CON ENTRETELA

CANESU SIMPLE

Unido a espalda.
Medida: 10,5cm de alto en centro de escote
Cosido con ametralladora 2 agujas
Armado: **CANESU SOBRE ESPALDA**

MANGA

Cosido con ametralladora 2 agujas
Armado: **CUERPO SOBRE MANGAS**

ESPALDA

Con faldón curvo y unida a canesú simple.

4CM

MANGA

Abertura de 12,5cm
envivada por tirilla de 1,2cm de ancho
Con una pinza en unión con puño
Cosidos con recta
Armado: con atraque oblicuo tomando las 2 tirillas del lado interior y formando **Λ**

ETIQUETA DE COMPOSICION

Colocar en lateral derecho a 18cm de distancia del ruedo
Pegar etiqueta doblada a la mitad.
Armado: junto con el cerrado de costados

FALDON CURVO RUEDO

Una costura simple respunte a 5mm del borde
Armado: previamente se dobla hacia dentro 6mm y se vuelve a doblar otros 6mm

PUÑOS CON ENTRETELA

Ancho 7cm
Cosido con recta
DOBLADILLO DE PUÑO (PRIMERA COSTURA)
1 costura simple respunte a 5mm del borde, tomando entretela
ARMADO DE PUÑOS
1 costura simple respunte a 5mm del borde
PESPUNTE DE PUÑOS
1 costura simple respunte a 7mm del borde
SOBRECOSIDO DE PUÑOS
1 costura simple respunte a 1mm del borde

BOTON

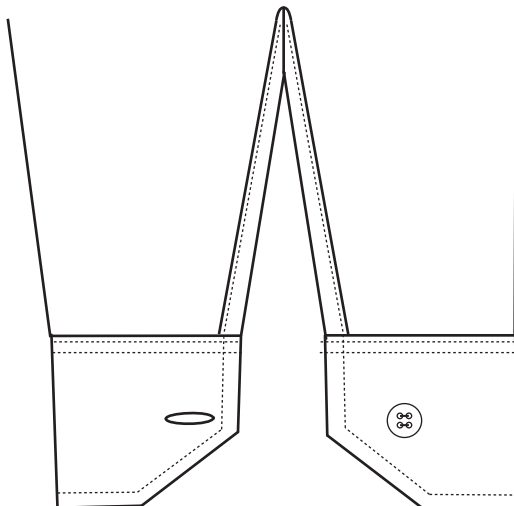
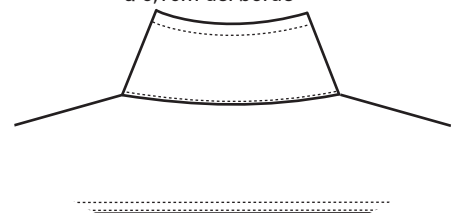
Con botonera
Centrado en lo ancho y a 1cm de separación entre el borde del boton respecto del borde del puño

OJAL

Con ojaladora
Centrado en lo ancho y a 1,2cm de separación entre el borde

CUELLO ABIERTO

EXTREMO SUPERIOR
con recta respunte simple a 0,7cm del borde
EXTREMO INFERIOR
con recta respunte simple a 0,1cm del borde



DETALLES DEL TEXTIL

PROCESO	DESCRIPCION	CONSUMO	UBICACION	COLORES
Corte	SITEL FILL	1,50 METROS (hasta Talle 60)	Prenda entera	AMARILLO FLUOR
Corte	ENTRETELA	10 centímetros (hasta Talle 60)	cuello y puños	Crudo




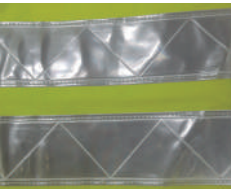


PROCESO	UBICACION	DESCRIPCION	COLOR	CONSUMO	CODIGO	IMAGEN
Armado y confección	Pie de cuello x1, cartera x5 puños x2 Posición de botones: en frente derecho Posición de ojales: en frente izquierdo	Botón de poliester para camisa 4 agujeros TAMAÑO 18	BLANCO	8 unidades	BOT.99.000.18	
Armado y confección	Cosida en centro de manga izquierda con recta arriba de cinta High Gloss (referencia: izq. de quien calza la prenda) COSER LA GRIFA SOBRE EL CONTORNO= ALREDEDOR SOBRE EL BORDE NEGRO DE LA GRIFA)	Grifa Pvc	-	1 unidad	GRP.P.OVAL	
Armado y confección	Colgando en el centro del pie de cuello interior trasero fijada con la operación de sobrecosido de cuello	Etiqueta	-	1 unidad	ETM.P	
	En pie de cuello interior trasero al lado de la Etiqueta de Marca fijada con la operación de sobrecosido	Etiqueta de Talle	-	1 unidad	ETT.P.--	
Armado y confección	En aguja En bobina y/o crochet Puntadas x cm: 3,5	Hilo universal color X Título 120	Base de la prenda	135 metros	HI.99.AMF.T120	
			Blanco para coser cinta HIGH GLOSS (colocar solo en aguja)		HI.99.000.T120	
Armado y confección	Colocar doble cinta tanto en las mangas como en el cuerpo Consumo por manga 1 metro= 2metros Distancia: entre cintas 2,5cm Colocado a partir de 4cm de la sisa Consumo en cuerpo:1,34 metros por franja = 2,68 metros Distancia: entre cintas 2cm Colocado a partir de 4,7cm de la sisa Usar máquina recta, con HILO BLANCO SOBRE LA CINTA y con HILO DEL COLOR DE BASE DE LA PRENDA por debajo	Cinta High Gloss 5cm	Blanca	4,68 metros	C.99.000.50	
Armado y confección	Colocar en lateral derecho a 18cm de distancia del ruedo Pegar etiqueta doblada a la mitad. Armado: junto con el cerrado de costados	Etiqueta Composición 65% Pol 35% Alg	-	1 unidad	ETC.C.65P35A	
Terminación	-	Caja de cartón para guardar prenda antes de enviarla al cliente.	-	1 unidad c/15-10 prendas dependiendo del talle	-	

TABLA DE MEDIDAS

MEDIDA/TALLE	36	38	40	42	44	46	48	50	52	54				TOLERANCIA
LARGO DE CUELLO (A)	37	39	41	43	45	47	49	51	53	55				+/- 1 cm
LARGO TOTAL (D)	78	78	79	79	79,5	80	80	80,5	81	81,5				+/- 1 cm
ANCHO DE 1/2 PECHO (B)	58	60	62	64	66	68,5	71	74	77	80				+/- 1 cm
HOMBRO A HOMBRO (C)	45	47	49	51	53	55	57	59	61	63				+/- 1 cm
SISA A RUEDO	44	44	44	44	44	44	44	44	44	44				+/- 1 cm
LARGO DE MANGA (F)	63	63	63,5	63,5	64	64,5	64,5	65	65	65,5				+/- 1 cm
1/2 CIRCUNF. DE SISA	25,5	26,5	27,5	28,5	29,5	30,5	31,5	32,5	33,5	34,5				+/- 0,5 cm
LARGO DE PUÑO	24	25	26	27	28	29	30	31	32	33				+/- 0,5 cm
ANCHO DE PUÑO	7	7	7	7	7	7	7	7	7	7				+/- 0,5 cm
LARGO DE BOLSILLO	15,5	15,5	15,5	15,5	15,5	15,5	15,5	15,5	15,5	15,5				+/- 0,5 cm
ANCHO DE BOLSILLO	14	14	14	14	14	14	14	14	14	14				+/- 0,5 cm
LARGO DE TAPA BOLSILLO	14,5	14,5	14,5	14,5	14,5	14,5	14,5	14,5	14,5	14,5				+/- 0,5 cm
ANCHO DE TAPA BOLSILLO	6,5	6,5	6,5	6,5	6,5	6,5	6,5	6,5	6,5	6,5				+/- 0,5 cm
ALTURA DE CANESU	10,5	10,5	10,5	10,5	10,5	10,5	10,5	10,5	10,5	10,5				+/- 0,5 cm
MEDIA CIRCUNSF. DE RUEDO	56	58	60	62	64	67	70	73,5	77	80,5				+/- 1 cm
LARGO DE FRENTE	68	68,5	69	68,5	68,5	68,5	68	68	67,5	67,5				+/- 1 cm
ANCHO DE MEDIA MANGA	19,0	19,5	20,5	21,5	22,0	23,0	23,5	24,5	25,5	26,0				+/- 0,5 cm